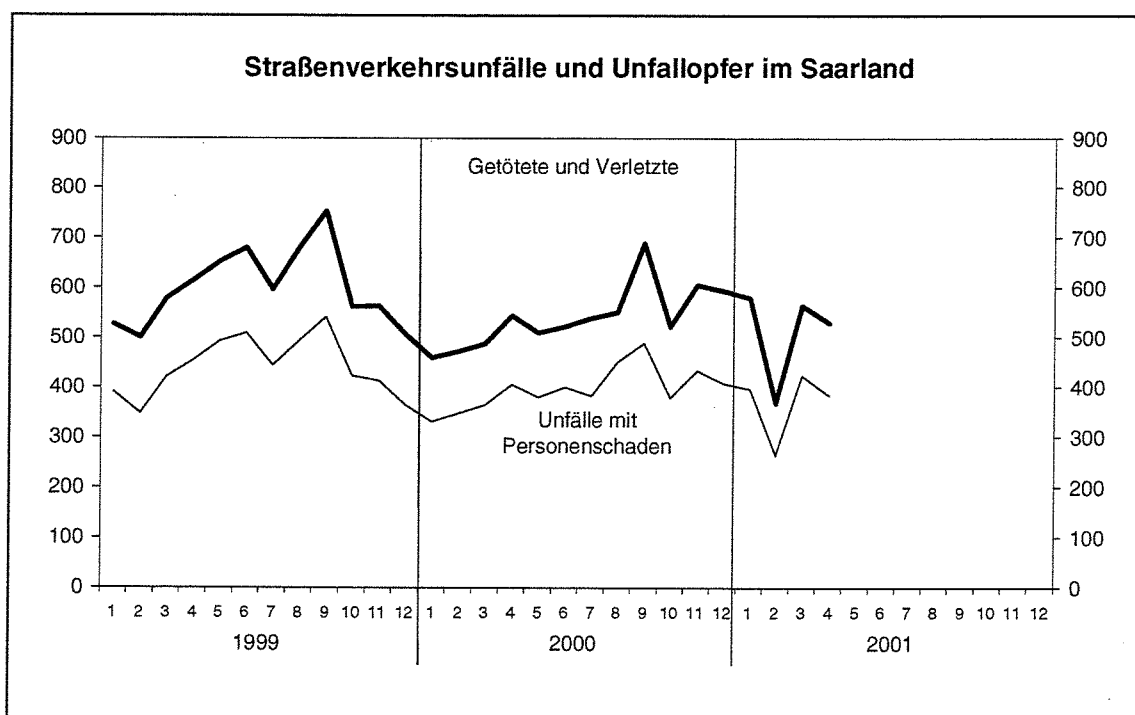




H 11 - m 4/2001

Straßenverkehrsunfälle im April 2001



Ausgegeben im Juli 2001

Einzelpreis 5,00 DM

© Statistisches Landesamt Saarland, Saarbrücken, 2001.

Für nichtgewerbliche Zwecke sind Vervielfältigung und unentgeltliche Verbreitung, auch auszugsweise, mit Quellenangabe gestattet. Die Verbreitung, auch auszugsweise, über elektronische Systeme/Datenträger bedarf der vorherigen Zustimmung. Alle übrigen Rechte bleiben vorbehalten.

Herausgeber: Statistisches Landesamt SAARLAND, Virchowstraße 7, 66119 Saarbrücken, Postfach 10 30 44, 66030 Saarbrücken
Telefon: (0681) 501 5927 - Fax: (0681) 501 5921 - E-Mail: statistik@stala.saarland.de - Internet: <http://www.statistik.saarland.de>

Erläuterungen

Unfälle

Die Unfälle werden eingeteilt in *Unfälle mit Personenschaden* (unabhängig von der Schwere des Schadens) und in *Unfälle mit nur Sachschaden*, bei denen also keine Personen zu Schaden kommen.

Ein *schwer wiegender Unfall mit Sachschaden* liegt vor, wenn ein Straftatbestand oder eine Ordnungswidrigkeit festgestellt wurde und wenn gleichzeitig mindestens ein Kfz auf Grund eines Unfallschadens von der Unfallstelle abgeschleppt werden muss (nicht fahrbereit). Dies betrifft auch Fälle mit Alkoholeinwirkung.

Ein *sonstiger Sachschadensunfall* liegt vor, wenn alle beteiligten Kfz noch fahrbereit sind, aber einer der Unfallbeteiligten unter Alkoholeinwirkung stand.

Verunglückte

Als Verunglückte zählen Personen, die bei einem Unfall verletzt oder getötet wurden:

- *Getötete*: Personen, die sofort oder innerhalb von 30 Tagen an den Unfallfolgen sterben.
- *Schwerverletzte*: Personen, die unmittelbar zur stationären Behandlung in ein Krankenhaus eingeliefert werden.
- *Leichtverletzte*: Alle übrigen Verletzten.

Beteiligte

Als Beteiligte werden alle *Fahrzeugführer* und *Fußgänger* erfasst, die selbst oder deren Fahrzeug bei einem Straßenverkehrsunfall Schäden erlitten oder hervorgerufen haben. Hierzu zählen nicht die Mitfahrer.

Unfallursachen

Hierunter sind die polizeilich festgestellten unmittelbaren Ursachen und Umstände zu verstehen, die zum Unfall führten. Es wird unterschieden nach *allgemeinen Ursachen* (z.B. Straßenglätte, Nebel usw.) und *personenbezogenem Fehlverhalten* (z.B. Nichtbeachten der Vorfahrt, nicht angepasste Geschwindigkeit usw.).

Hinweis: Die Endsummen enthalten i.d.R. Nachmeldungen, sodass Abweichungen von der Summe der vorher veröffentlichten Monatswerte entstehen können.

Zeichenerklärung

a.n.g.	=	anderweitig nicht genannt
0	=	mehr als nichts, aber weniger als die Hälfte der kleinsten in der Tabelle nachgewiesenen Einheit
-	=	nichts vorhanden
/	=	keine Angaben, da Zahlen nicht sicher genug
.	=	Zahlenwert unbekannt oder geheim zu halten
x	=	Tabellenfach gesperrt, weil Aussage nicht sinnvoll
()	=	Nachweis unter dem Vorbehalt, dass der Zahlenwert Fehler aufweisen kann
p	=	vorläufiges Ergebnis
r	=	berichtigtes Ergebnis

Abweichungen in den Summen durch Runden der Zahlen möglich

1. Straßenverkehrsunfälle und Unfallopfer im Saarland

Merkmal	April 2000	März 2001	April 2001	Veränderung April 2001 gegenüber				März – April 2000	März – April 2001	Veränderung in %
				April 2000		März 2001				
				absolut	in %	absolut	in %			
Unfälle insgesamt	2 082	2 390	2 086	4	0,2	- 304	-12,7	8 475	8 955	5,7
davon mit										
Personenschaden	405	423	384	- 21	-5,2	- 39	-9,2	1 451	1 473	1,5
nur Sachschaden	1677	1 967	1 702	25	1,5	- 265	-13,5	7 024	7 482	6,5
Verunglückte Personen insg.	544	564	530	- 14	-2,6	- 34	-6,0	1 965	2 046	4,1
davon										
Getötete	11	3	5	- 6	-54,5	2	66,7	26	22	-15,4
Schwerverletzte	82	69	42	- 40	-48,8	- 27	-39,1	243	209	-14,0
Leichtverletzte	451	492	483	32	7,1	- 9	-1,8	1 696	1 815	7,0

2. Straßenverkehrsunfälle nach Straßenarten und Unfallfolgen

Straßenart Ortslage	Unfälle mit Personen- schaden	Unfallopfer			Unfälle mit Personen- schaden	Unfallopfer			Veränderung			
		Getötete	Schwer- verletzte	Leicht-		Getötete	Schwer- verletzte	Leicht-	Unfälle mit Personen- schaden	Getötete	Schwer- verletzte	Leicht-
Bundesautobahnen	33	2	12	36	50	2	4	65	51,5	-	x	80,6
Bundesstraßen	78	1	19	93	81	-	8	119	3,8	x	x	28,0
innerorts	53	-	12	56	53	-	3	80	-	-	x	42,9
außerorts	25	1	7	37	28	-	5	39	12,0	x	x	5,4
Landstraßen I. Ordnung	98	4	17	109	93	2	8	121	- 5,1	x	x	11,0
innerorts	67	-	4	80	49	-	4	61	- 26,9	-	-	- 23,8
außerorts	31	4	13	29	44	2	4	60	41,9	x	x	x
Landstraßen II. Ordnung	81	3	13	97	60	1	14	65	- 25,9	x	7,7	- 33,0
innerorts	53	1	4	66	35	-	5	36	- 34,0	x	x	- 45,5
außerorts	28	2	9	31	25	1	9	29	- 10,7	x	-	- 6,5
Andere Straßen	115	1	21	116	100	-	8	113	- 13,0	x	x	- 2,6
innerorts	107	1	18	109	96	-	8	108	- 10,3	x	x	- 0,9
außerorts	8	-	3	7	4	-	-	5	x	-	x	x
INSGESAMT	405	11	82	451	384	5	42	483	- 5,2	x	- 48,8	7,1
innerorts	280	2	38	311	233	-	20	285	- 16,8	x	- 47,4	- 8,4
außerorts	125	9	44	140	151	5	22	198	20,8	x	- 50,0	41,4

3. Polizeilich festgestellte Unfallursachen bei Unfällen mit Personenschaden

Art der Ursache	April 2000	April 2001	Veränderung in %	Art der Ursache	April 2000	April 2001	Veränderung in %
Verkehrsuntüchtigkeit	35	34	-2,9	2. Technische Mängel, Wartungsmängel	8	3	X
dar.: Alkoholeinfluss	30	32	6,7	3. Falsches Verhalten der Fußgänger	14	20	42,9
Falsche Straßenbenutzung	14	12	-14,3	Verkehrsuntüchtigkeit	-	-	-
Nicht angepasste Geschwindigkeit	98	99	1,0	dar.: Alkoholeinfluss	-	-	-
Ungenügender Abstand	78	100	28,2	Falsches Verhalten beim Überschreiten der Fahrbahn	10	15	50,0
Fehler beim Überholen	20	11	-45,0	Nichtbenutzen des Gehweges	1	-	X
Fehler beim Vorbeifahren	7	5	X	Nichtbenutzen der vorgeschriebenen Straßenseite	-	-	-
Fehlerhaftes Nebeneinanderfahren	6	6	-	Spielen auf oder neben der Fahrbahn	-	-	-
Nichtbeachten der Vorfahrt und Verkehrsregelung	92	74	-19,6	Andere Fehler der Fußgänger	3	5	X
Falsches Abbiegen, Wenden, Rückwärtsfahren	50	40	-20,0	4. Straßenverhältnisse	11	15	36,4
Falsches Verhalten gegenüber Fußgängern	10	15	50,0	Glätte oder Schlüpfrigkeit der Fahrbahn	11	14	27,3
Fehler durch ruhenden Verkehr, Verkehrssicherung	1	4	X	Schlechter Zustand der Straße	-	1	X
Nichtbeachten der Beleuchtungsvorschriften	1	-	X	5. Witterungseinflüsse	2	-	X
Ladung, Besetzung	1	-	X	6. Hindernisse auf der Fahrbahn	7	5	X
				dar.: Tier auf der Fahrbahn	6	3	X
				7. Sonstige Ursachen	2	1	X
				INSGESAMT (Summe 1. bis 7.)	500	475	-5,0

4. Straßenverkehrsunfälle mit Personenschaden nach Kreisen

Stadtverband Landkreis Land	Straßenverkehrsunfälle mit Personenschaden		Verunglückte Personen im April 2001							
			Zusammen		Getötete		Schwerverletzte		Leichtverletzte	
			insgesamt	darunter innerorts	insgesamt	darunter innerorts	insgesamt	darunter innerorts	insgesamt	darunter innerorts
April 2001	Jan. – April 2001									
Saarbrücken	131	484	181	121	2	-	11	5	168	116
Merzig-Wadern	38	149	55	25	1	-	7	2	47	23
Neunkirchen	35	181	49	29	-	-	6	2	43	27
Saarlouis	86	292	127	72	-	-	12	7	115	65
Saarpfalz-Kreis	62	236	74	41	1	-	3	2	70	39
St. Wendel	32	127	44	17	1	-	3	2	40	15
SAARLAND¹⁾	384	1473	530	305	5	-	42	20	483	285

1) Einschließlich Nachträge.

5. Unfälle und Verunglückte 2000 und 2001

Monat	Unfälle insgesamt		Darunter Unfälle mit Personenschaden		Verunglückte Personen					
					Getötete		Schwerverletzte		Leichtverletzte	
					2000	2001	2000	2001	2000	2001
Januar	2 026	2 464	332	397	3	9	45	58	413	513
Februar	2 267	2 011	348	265	6	5	56	40	410	323
März	2 099	2 390	365	423	6	3	60	69	421	492
April	2 082	2 086	405	384	11	5	82	42	451	483
Mai										
Juni										
Juli										
August										
September										
Oktober										
November										
Dezember										

6. Straßenverkehrsunfälle und verunglückte Personen nach Tagen im Monat April 2001

Datum Wochentag	Unfälle mit Personen- schaden	Davon mit			Verunglückte Personen			Unfälle mit schwerem Sach- schaden	Unfälle mit Personen- und schwerem Sach- schaden
		Getöteten	Schwer- verletzten	Leicht-	Getötete	Schwer- verletzte	Leicht-		
1. Sonntag	8	1	1	6	1	1	13	1	9
2. Montag	21	2	1	18	2	1	26	5	26
3. Dienstag	12	-	-	12	-	-	14	3	15
4. Mittwoch	16	-	-	16	-	-	20	4	20
5. Donnerstag	15	-	3	12	-	3	19	1	16
6. Freitag	15	-	-	15	-	-	21	6	21
7. Samstag	21	-	4	17	-	5	33	6	27
8. Sonntag	6	-	1	5	-	1	7	3	9
9. Montag	19	-	4	15	-	4	20	6	25
10. Dienstag	23	-	-	23	-	-	29	3	26
11. Mittwoch	13	-	-	13	-	-	21	1	14
12. Donnerstag	8	-	2	6	-	2	7	7	15
13. Freitag	7	-	2	5	-	2	5	4	11
14. Samstag	12	-	1	11	-	1	20	-	12
15. Sonntag	10	-	-	10	-	-	11	2	12
16. Montag	11	-	1	10	-	1	13	4	15
17. Dienstag	8	-	1	7	-	1	13	8	16
18. Mittwoch	19	1	1	17	1	2	23	4	23
19. Donnerstag	14	1	3	10	1	3	18	6	20
20. Freitag	9	-	1	8	-	1	12	5	14
21. Samstag	6	-	2	4	-	2	4	3	9
22. Sonntag	7	-	2	5	-	2	8	1	8
23. Montag	14	-	2	12	-	2	17	5	19
24. Dienstag	10	-	-	10	-	-	13	2	12
25. Mittwoch	14	-	1	13	-	1	16	5	19
26. Donnerstag	17	-	2	15	-	2	21	4	21
27. Freitag	19	-	1	18	-	1	26	4	23
28. Samstag	10	-	-	10	-	-	13	9	19
29. Sonntag	4	-	1	3	-	2	3	4	8
30. Montag	16	-	2	14	-	2	17	7	23
INSGESAMT	384	5	39	340	5	42	483	123	507

7. Verunglückte Personen nach der Art der Verkehrsbeteiligung

Art der Verkehrsbeteiligung	Verunglückte Personen insgesamt	Davon			Verunglückte Personen insgesamt	Davon		
		Getötete	Schwer- verletzte	Leicht- verletzte		Getötete	Schwer- verletzte	Leicht- verletzte
	April 2000				April 2001			
Fahrer und Mitfahrer von:								
Mofas, Mopeds	12	-	3	9	6	-	1	5
Krafträdern, Kraftrollern	77	3	17	57	61	1	12	48
Personenkraftwagen	344	7	41	296	394	3	19	372
Omnibussen	5	-	-	5	1	-	-	1
Güterkraftfahrzeugen	19	1	4	14	11	-	1	10
Zugmaschinen und Sonderkraftfahrzeugen	1	-	-	1	-	-	-	-
Fahrrädern	47	-	9	38	19	-	6	13
dar. unter 15 Jahren	15	-	1	14	4	-	2	2
anderen Fahrzeugen	3	-	1	2	5	-	1	4
Fußgänger	36	-	7	29	33	1	2	30
dar.: unter 15 Jahren	13	-	2	11	10	-	1	9
65 Jahre und älter	16	-	5	11	13	-	1	12
Andere Personen	-	-	-	-	-	-	-	-
INSGESAMT	544	11	82	451	530	5	42	483
Und zwar								
innerorts	351	2	38	311	305	-	20	285
außerorts	193	9	44	140	225	5	22	198
Unter 15 Jahren	47	-	3	44	31	-	4	27
innerorts	36	-	3	33	22	-	4	18
außerorts	11	-	-	11	9	-	-	9
65 Jahre und älter	51	-	14	37	43	-	1	42
innerorts	39	-	8	31	30	-	1	29
außerorts	12	-	6	6	13	-	-	13

8. Straßenverkehrsunfälle und Verunglückte nach Unfallarten

Unfallart Ortslage	Unfälle mit Per- sonen- schaden	Verunglückte			Unfälle mit Per- sonen- schaden	Verunglückte			Veränderung				
		Getötete	Schwer- verletzte	Leicht- verletzte		Getötete	Schwer- verletzte	Leicht- verletzte	Unfälle mit Per- sonen- schaden	Getötete	Schwer- verletzte	Leicht- verletzte	
	April 2000			April 2001									
	Anzahl									%			
Zusammenstoß mit anderem Fahrzeug, das ...													
anfährt oder anhält	66	1	2	85	61	1	2	85	- 7,6	-	-	-	-
innerorts	55	-	1	68	43	-	2	54	- 21,8	-	x	- 20,6	
außerorts	11	1	1	17	18	1	-	31	63,6	-	x	82,4	
vorausfährt oder wartet	47	-	4	68	58	-	2	81	23,4	-	x	19,1	
innerorts	28	-	-	36	33	-	-	46	17,9	-	-	27,8	
außerorts	19	-	4	32	25	-	2	35	31,6	-	x	9,4	
seitlich in gleicher Richtung fährt	10	-	3	8	10	-	3	12	-	-	-	x	
innerorts	6	-	1	5	4	-	1	3	x	-	-	x	
außerorts	4	-	2	3	6	-	2	9	x	-	-	x	
entgegen kommt	32	5	15	41	29	2	8	41	- 9,4	x	x	-	
innerorts	18	1	3	26	16	-	2	24	- 11,1	x	x	- 7,7	
außerorts	14	4	12	15	13	2	6	17	- 7,1	x	x	13,3	
einbiegt oder kreuzt	98	2	22	107	80	-	6	106	- 18,4	x	x	- 0,9	
innerorts	70	-	10	79	58	-	3	77	- 17,1	-	x	- 2,5	
außerorts	28	2	12	28	22	-	3	29	- 21,4	x	x	3,6	
Zusammenstoß Fahrzeug mit Fußgänger	32	-	7	30	29	1	2	32	- 9,4	x	x	6,7	
innerorts	32	-	7	30	24	-	2	26	- 25,0	-	x	- 13,3	
außerorts	-	-	-	-	5	1	-	6	x	x	-	x	
Aufprall auf Hindernis	3	-	2	2	2	-	1	1	x	-	x	x	
innerorts	1	-	2	-	1	-	1	-	-	-	x	-	
außerorts	2	-	-	2	1	-	-	1	x	-	-	x	
Abkommen von der Fahrbahn nach rechts	41	3	11	37	40	-	6	46	- 2,4	x	x	24,3	
innerorts	20	1	3	23	16	-	2	15	- 20,0	x	x	- 34,8	
außerorts	21	2	8	14	24	-	4	31	14,3	x	x	x	
Abkommen von der Fahrbahn nach links	27	-	3	29	32	1	7	32	18,5	x	x	10,3	
innerorts	15	-	2	16	10	-	4	9	- 33,3	-	x	x	
außerorts	12	-	1	13	22	1	3	23	83,3	x	x	76,9	
Unfall anderer Art	49	-	13	44	43	-	5	47	- 12,2	-	x	6,8	
innerorts	35	-	9	28	28	-	3	31	- 20,0	-	x	10,7	
außerorts	14	-	4	16	15	-	2	16	7,1	-	x	-	
INSGESAMT	405	11	82	451	384	5	42	483	- 5,2	x	- 48,8	7,1	
innerorts	280	2	38	311	233	-	20	285	- 16,8	x	- 47,4	- 8,4	
außerorts	125	9	44	140	151	5	22	198	20,8	x	- 50,0	41,4	

Veröffentlichungen des Statistischen Landesamtes

I. Zusammenfassende Schriften

Statistisches Jahrbuch für das Saarland

Das Statistische Jahrbuch bietet aktuelle Informationen aus allen wichtigen Bereichen des sozialen, wirtschaftlichen und kulturellen Lebens. Die Darstellung in Tabellenform, die vielfach mehrjährige Vergleiche erlaubt, wird durch textliche Erläuterungen sowie durch übersichtliche Schaubilder und Grafiken ergänzt. Wichtige Daten aus der amtlichen Statistik der anderen Bundesländer und des Bundes sowie der Länder der EU runden das Informationsangebot ab.

Statistik-Journal, Statistisches Monatsheft Saarland

Das Statistik-Journal informiert monatlich über aktuelle Ergebnisse aus einer Vielzahl von Bereichen der amtlichen Statistik. Neben Textbeiträgen geben Grafiken und ein Zahlenspiegel umfassende Einblicke in das wirtschaftliche und soziale Geschehen im Saarland.

Saarland heute - Statistische Kurzinformationen (erscheint jährlich)

II. Fachstatistische Schriften

Handbuch Öffentliche Finanzen

Erscheinungsweise jährlich. Das Handbuch stellt Grunddaten über die aktuelle Finanzsituation im öffentlichen Bereich zur Verfügung. Angegeben sind sowohl einfache Bestandszahlen als auch funktional gegliederte Ergebnisse für Gemeinden und Land.

Statistische Berichte

Zur schnellen Unterrichtung von Verwaltung und anderen Interessenten werden hier die neuesten Ergebnisse der laufenden Statistiken wie auch die ersten Resultate von Sondererhebungen veröffentlicht. Ihre sachliche Gliederung ist sehr differenziert und bundeseinheitlich festgelegt.

Bildung - Kurzinformation (erscheint jährlich)

III. Reihen

Einzelchrift zur Statistik des Saarlandes

In dieser Reihe, die bis heute mehr als 100 Bände umfasst, werden aus dem gesamten Spektrum der amtlichen Statistik schwerpunktmäßig Einzelthemen behandelt. Insbesondere werden hier Ergebnisse von Erhebungen dargestellt, die nur in mehrjährigen Abständen stattfinden, so etwa die Volks-, Berufs- und Arbeitsstättenzählung, Handels- und Gaststättenzählung, Handwerkszählung etc.

Saarland in Zahlen (Sonderhefte)

In dieser Reihe werden sachlich und teils auch regional tief gegliederte Ergebnisse mit fachlichen Schwerpunkten veröffentlicht. Regelmäßig erscheinen die Sonderhefte aus den Bereichen Produzierendes Gewerbe, Agrarberichterstattung, Allgemeinbildende Schulen und Krebsstatistik.

Saarländische Gemeindezahlen

In dieser jährlich erscheinenden Publikation werden Informationen aus den verschiedensten Bereichen der amtlichen Statistik auf Gemeinde- bzw. Kreisebene veröffentlicht.

Volkswirtschaftliche Gesamtrechnungen der Länder - Gemeinschaftsveröffentlichungen der Statistischen Landesämter

Ergebnisse über Entstehung, Verteilung und Verwendung des Sozialprodukts nach Ländern sowie Bruttowertschöpfung der kreisfreien Städte und Landkreise. Erscheinungsweise ein- bis zweijährlich. Erwerbstätigenrechnung der Länder.

IV. Verzeichnisse

wie Gemeindeverzeichnis, Schulverzeichnis, Krankenhausverzeichnis, Straßenverzeichnis, Märkte im Saarland, Systematischer Datenbestandskatalog des Saarländischen Planungs- und Informationssystems SAPLIS usw. werden regelmäßig aktualisiert herausgegeben.

STATISTISCHES LANDESAMT SAARLAND - Presse- und Informationsdienst

Virchowstraße 7, 66119 Saarbrücken, ☎ 06 81/5 01 - 59 35/ 59 25, Telefax 06 81/5 01 - 59 21, E-Mail: statistik@stala.saarland.de

Internet: <http://www.statistik.saarland.de>